

# I. ETAPA - UZAVÍRKA



PLATNOST DOKUMENTACE

V	0m	V	0m	V	0m
---	----	---	----	---	----

### LEGENDA

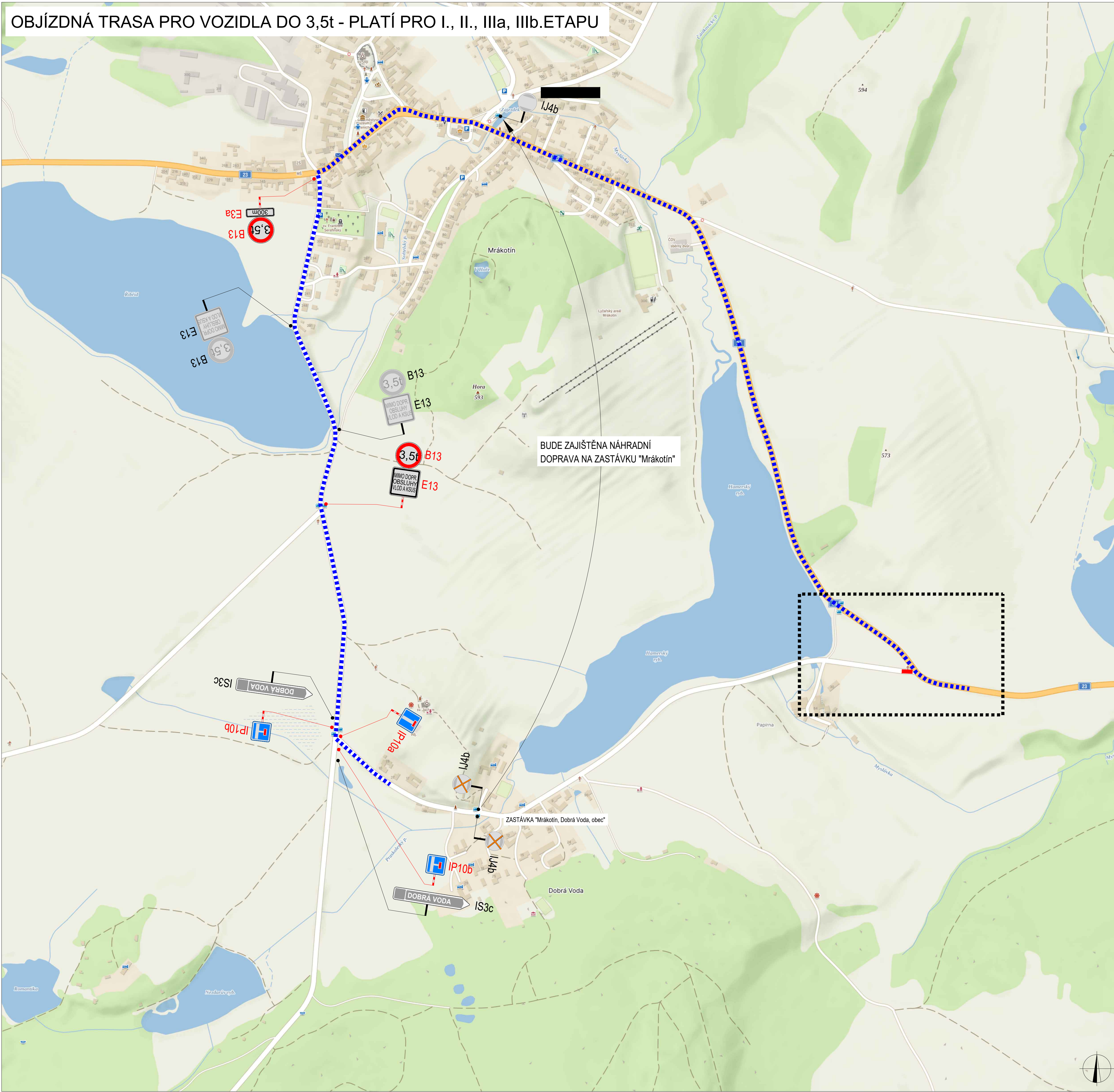
- navrhované přírůžkové dopravní značení
- ZÁBOR
- TRVALÉ dopravní značení
- TRVALÉ dopravní značení DOČASNĚ NEPLATNÉ

MEZI ÚPRAVY PRŮVODU NA POZEMNÍ KOLEMÁROU BUDE REALIZOVÁNO PODLE ZÁKONA Č. 361/2005 SB., O PŘÍJÍMĚ, PŘENOSĚ A ÚPRAVĚ SILNIČNÍHO PRŮVODU (OPRAVA TRAMPAJÍ) A O VYKONÁVÁNÍ ÚKOLŮ PŘI ÚPRAVĚ SILNIČNÍHO PRŮVODU

ODPOVĚDNÝ PROJEKTANT:	Richard Paška	PROJEKTANT:	Richard Paška
PROJEKTOVÝ ÚČETNÍ:	Lukáš Bešánek	PROJEKTOVÝ ÚČETNÍ:	Lukáš Bešánek
PROJEKTOVÝ ÚČETNÍ:	Richard Paška	PROJEKTOVÝ ÚČETNÍ:	Richard Paška
NÁZEV ÚKONU:	ÚZ3 Dobrá Voda, Úprava křižovatky III/40615	ČÍSLO ZÁKAZY:	2150225
OBJEKT:	okres Jihlava, kraj Vysočina	ČÍSLO ÚKONU:	020025
STAV:	Situace dopravně-inženýrských opatření	ČÍSLO VÝKRESU:	1
PROJEKTANT:	WYZNAC	PROJEKTOVÝ ÚČETNÍ:	WYZNAC



# OBJÍZDNÁ TRASA PRO VOZIDLA DO 3,5t - PLATÍ PRO I., II., IIIa, IIIb.ETAPU

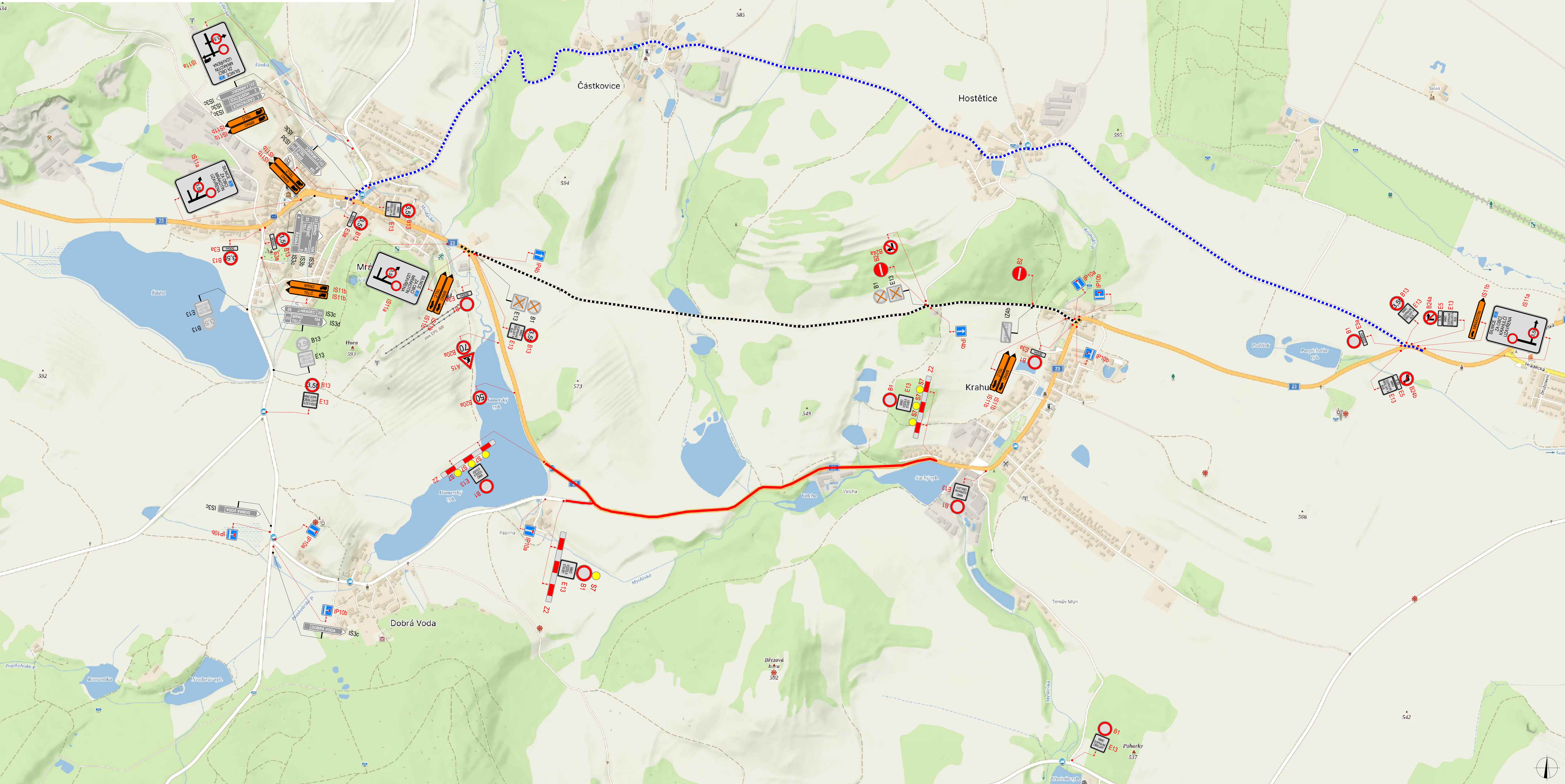


BUDE ZAJIŠTĚNA NÁHRADNÍ  
DOPRAVA NA ZASTÁVKU "Mrákotín"

PLATNOST DOKUMENTACE		
V ... dne	V ... dne	V ... dne
<b>LEGENDA</b> NAVRŽENÉ PŘECHODNÉ DOPRAVNÍ ZNAČENÍ TRVALE DOPRAVNÍ ZNAČENÍ TRVALE DOPRAVNÍ ZNAČENÍ DOČASNĚ ZNEPLATNĚNÉ UZÁVÍRKA OBJÍZDNÁ TRASA PRO VOZIDLA DO 3,5t		
<small>MÍSTNÍ ÚPRAVA PROVEDU NA POŽADAVKY KOMUNIKACI BUDE REALIZOVÁNA PODLE ZÁKONA Č. 86/2002 Sb., VYHLÁŠKY Č. 204/2005 Sb. PODLE PŘÍSLUŠNÝCH ČÁSTÍ TECHNICKÝCH NORMŮ ČSN A TECHNICKÝCH PODMÍNEK MINISTERSTVA DOPRAVY</small>		
ZODPOVĚDNÝ PROJEKTANT: VYPRACOVAL: KONTROLOVAL: RICHARD PEŠKA LUKÁŠ BEŘÁNEK RICHARD PEŠKA	ČÍSLO ZAKÁZKY: DATUM: MĚŘÍTKO: ÚČEL:	015/2025 02/2025 - RDS
NÁZEV STAVBY: I/23 Dobrá Voda, úprava křižovatky III/40615 okres Jihlava, kraj Vysočina		VÝKRES: 1:100 Strana 5/13/1, 586 01 Jihlava
OBSAH: Situace dopravně-inženýrských opatření		ČÍSLO PŘÍLOHY: 2



DETAIL UZAVÍRKY I/23 + OBJÍZDNÁ TRASA PRO VOZIDLA DO 3,5t



PLATNOST DOKUMENTACE		
Datum	Podpis	Podpis

**LEGENDA**

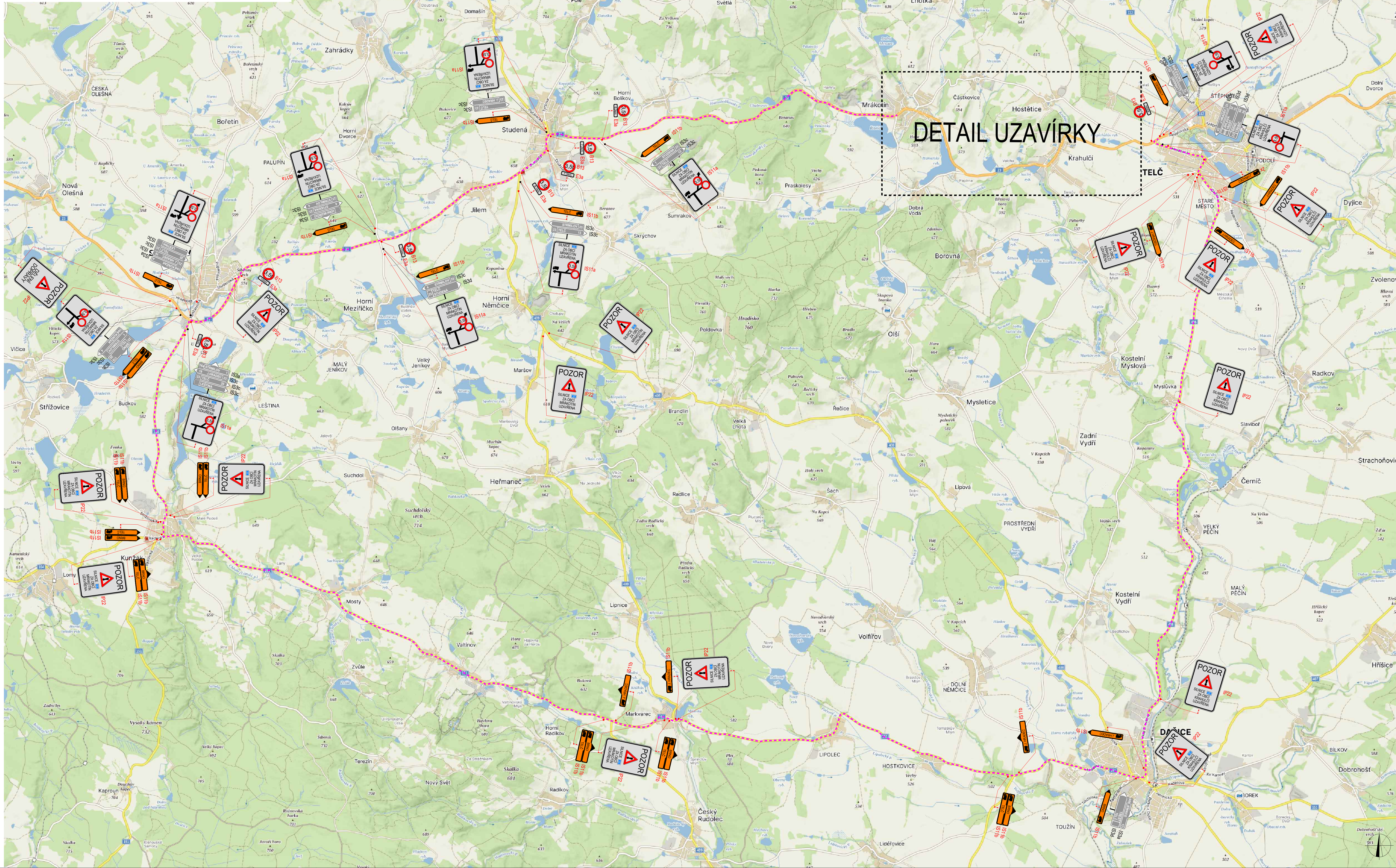
- navrhované příčkové dopravní značení
- navržené dopravní značení
- ⊗ navržené dopravní značení
- ⊗ navržené dopravní značení
- ⊗ navržené dopravní značení
- uzavřena
- objízdňá trasa pro vozidla do 3,5t směr směrů
- objízdňá trasa pro vozidla do 3,5t směr telc

DOPROŠENÍ PRŮJEKTANT:	Richard Peška	PROJEKTOVÁČKA:	0160205	<b>WZNAČ</b> inženýring s.r.o.
OPRAVIL:	Lukáš Bešánek	KONTROLA:	020205	
VEDOUcí PRŮJEKTANT:	Richard Peška	PROJEKTOVÁČKA:	0160205	WZNAČ inženýring s.r.o.
I/23 Dobrá Voda, úprava křižovatky III/40615		I/23 Dobrá Voda - Krahule		Stavba: III/23, III/41
okres Jihlava, kraj Vysočina		Okres: Jihlava		Stavba: III/23, III/41
Situace dopravně-inženýrských opatření		Měřítko: 1:200		3



**OBJÍZDNÁ TRASA PRO VOZIDLA NAD 3,5t**



**DETAIL UZAVÍRKY**

PLATNOST DOKUMENTACE

V...de V...de V...de

**LEGENDA**

- NAVRŽENÉ PŘECHODNÉ DOPRAVNÍ ZNAČENÍ
- TRIVALE DOPRAVNÍ ZNAČENÍ
- TRIVALE DOPRAVNÍ ZNAČENÍ DOČASNĚ ZNEPLATĚNÉ
- OBJÍZDNÁ TRASA PRO VOZIDLA NAD 3,5t

AKTIVNÍ ÚPRAVA PROJEKTU NA PODLAŽNÍ KŘÍŽOVATKÁCH BUDE REALIZOVÁNA POZDĚ JAKOVA  
 © 2023 JIŘÍ ŠTĚPÁNEK, VYPRACOVÁNÍ ZNAČENÍ: VOJTEK PŘECHODNÉ DOPRAVNÍ ZNAČENÍ  
 NÁMĚR DOKAŽTEKOVÝCH PŘECHODNÝCH DOPRAVNÍCH ZNAČENÍ

DOPROJEKT: PRŮJEMNÝ	Richard Peška		
OPROJEKT:	Luáš Beránek		
KONTROLA:	Richard Peška		
NAVŠTĚVY:		01/02/2025	
1/23 Dobrá Voda, úprava křížovatek III/40615		02/2025	
+ 1/23 Dobrá voda - Krahučiči			
OBJEKTOVÝ ÚPRAVA, KATASTRALNÍ ÚPRAVA			
OBEC: Dobruška, katastr Dobruška			
STAV: SITUACE DOPRAVNĚ-INGENÝRSKÝCH OPATŘENÍ			
ČÍSLO: RDB			4

**WZNAČ**



# II. ETAPA - PROVIZORNÍ KOMUNIKACE - OBOUSMĚRNÝ PROVOZ



PLATNOST DOKUMENTACE			
<p><b>LEGENDA</b></p> <ul style="list-style-type: none"> <li> navrhované příčkové dopravní značení</li> <li> skutečné dopravní značení</li> <li> navrhované dopravní značení</li> <li> skutečné dopravní značení</li> </ul> <p><small>MEZI ÚPRAVAMI PRŮJEDU NA POZNÁVACÍ KŘÍŽOVATKÁCH BUDE REALIZOVÁNO POUZ ZÁKONEM Č. 86/2006 SB. PŘEDPISY ČSN 36 81 01 A 36 81 02 PŘÍSLUŠNÝMI ÚPRAVY TRASEMÁRNÝMI MĚŘENÍMI ČSN EN 12697-1 A 2 A 3</small></p>			
DOPROUŠENÍ PRŮJEKTU: Richard Peška KONTROLOVAL: Lukáš Bešinec VYKONAL: Richard Peška	DĚL: JAKOVIT PRŮJEKT: 0150025 ÚPRAVA: 020025 MĚŘITEL: - DĚL: RGS	VYKONAL: YENK, M.A. SPOLEČNOST: VYZNAC	VÝKON: 11.11.2025 DOKUMENTACE: 5
ÚZELNÍ NÁZEV: I/23 Dobrá Voda, úprava křižovatky III/40615 OBRÁZEK: Situace dopravně-inženýrských opatření		VÝKON: 11.11.2025 DOKUMENTACE: 5	VÝKON: 11.11.2025 DOKUMENTACE: 5



IIIa.ETAPA - NAPOJENÍ KOMUNIKACE U OBCE KRAHULČÍ



PLATNOST DOKUMENTACE

V	00	
---	----	--

LEGENDA

- INVIZÍVNÍ PŘECHODNÉ OPATŘENÍ
- TRVALÉ OPATŘENÍ
- TRVALÉ OPATŘENÍ DOKONČENÉ

MEZI ÚPRAVAMI PRŮJEZDU NA POZEMNÍ KOMUNIKACI BUDE REALIZOVÁNA POUZÍ ZÁKONA Č. 86/2002 SB., PŘÍKAZEM ŽEL. ČESK. MÁV. PŘI PŘEHRAZOVÁNÍ ÚSEKŮ ŽELEZNIČNÍCH KOLEJÍ ČI V TĚCHTOUČASTI KOMBINOVANÝM ŽELEZNIČNÍM DOPRAVY

ODPRÁVČI PRŮJEZDU:	Richard Paška	
PROJEKTOVÁTEL:	Lukáš Beránek	
KONTROLOVAL:	Richard Paška	
NÁZEV ÚPRAV:	Úprava železničního přejezdu	0150025
STADIUM:		020025
OBJEKT:	okres Jihlava, kraj Vysočina	
PROJEKTANT:		
PROJEKTOVÁČKA:	RDS	6



# IIIb. ETAPA - NAPOJENÍ KOMUNIKACE U OBCE MRÁKOTÍN



PLATNOST DOKUMENTACE

V	0m	V	0m	V	0m
---	----	---	----	---	----

**LEGENDA**

- NÁVRHOVÉ PRŮŘEZOVÉ DOPRAVNÍ ZNAMENÍ
- TRVALÉ DOPRAVNÍ ZNAMENÍ
- TRVALÉ DOPRAVNÍ ZNAMENÍ DOČASNĚ ZNEMÁTNĚNÉ

MEZI ÚPRAVY PRŮŘEZŮ NA POZEMNÍ KOMUNIKACI MUSÍ REALIZOVÁN PŘED ZÁKONEM Č. 86/2001 Sb., PRAVIDLE OVOU ČÍSLOM 100/2001 Sb. PŘI PŘÍPADOVĚ ÚPRAVY TRAMPAJÍ VOZIDEL ČI V TĚCHTO PŘÍPADOVĚ ÚPRAVY

DOPROJEKČNÍ PRŮJEKTANT:	Richard Paška	ČÍSLO DOKUMENTU:	0150025
PROJEKTOVÝ:	Lukáš Bešínek	ČÍSLO JAKOSTI:	020025
KONTROLA:	Richard Paška	STAV:	020025
NÁZEV ÚKONU:	úprava žitavské kraj. výhledové	PRŮJEM, M.Š.	020025
OBJEKTOVÝ:	úprava žitavské kraj. výhledové	STAVBA ŽITAVSKÉ KRAJ. VÝHLEDOVÉ	020025
STAV:	020025	ČÍSLO PŘÍLOHY:	001/001
PROJEKTOVÝ:	020025	ČÍSLO PŘÍLOHY:	001/001
PROJEKTOVÝ:	020025	ČÍSLO PŘÍLOHY:	001/001
PROJEKTOVÝ:	020025	ČÍSLO PŘÍLOHY:	001/001

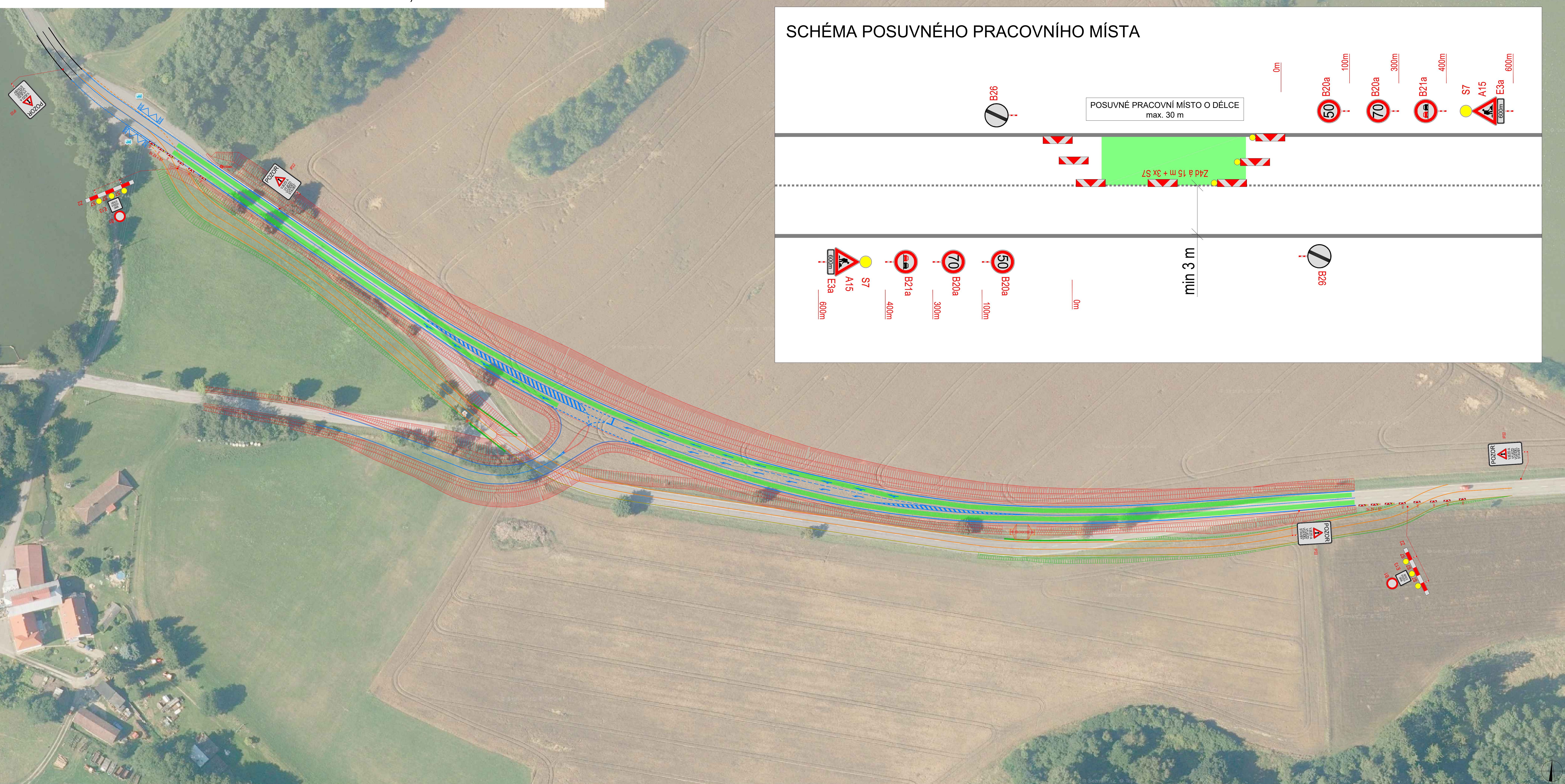
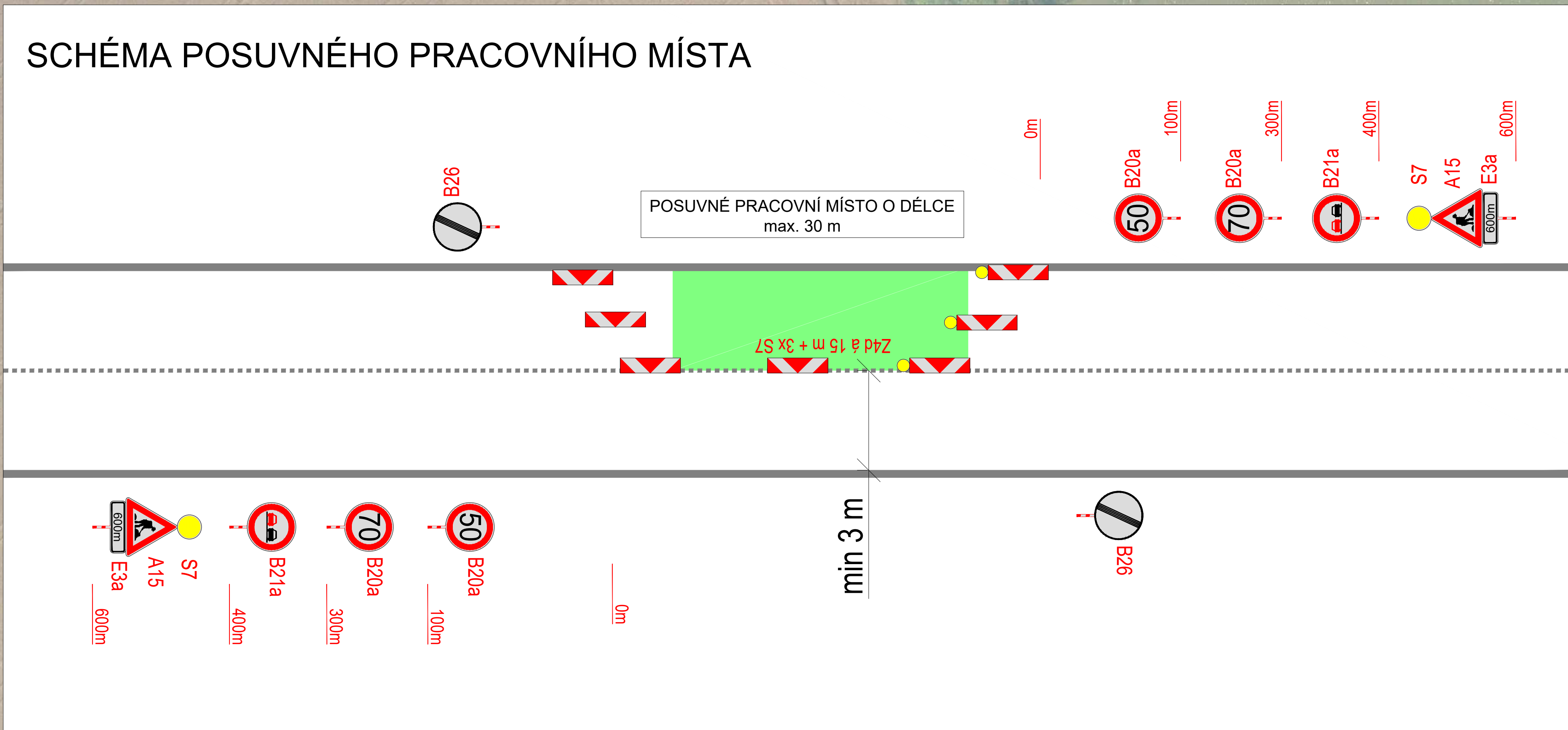
**WYZNAČ**

Situace dopravně-inženýrských opatření

7



IV. ETAPA - DEMONTÁŽ PROVIZORNÍ KOMUNIKACE, REKULTIVACE PLOCH



PLATNOST DOKUMENTACE			
LEGENDA			
	navrhované provozní dopravní značení		POSUVNÉ PRACOVNÍ MÍSTO
	navrhované dopravní značení		TRÁNKOVÉ DOPRAVNÍ ZNAČENÍ
	TRÁNKOVÉ DOPRAVNÍ ZNAČENÍ DOČASNĚ ZNEPLATNĚNÉ		
<small>MEZI ÚPRAVAMI PRACOVIŠTĚ NA POSUVNÉM PRACOVNÍM MÍSTĚ NEJEDNÁ O REKULTIVACI PLOCH ZÁKLADNĚ Z BUI Č. 100/2019, POKUD JE ŽÁDÁNO, MOŽE PŘEDLOŽIT OPRAVU TRÁNKOVÝCH ZNAČENÍ ČI A TECHNICKÝ KONTROLNÍ MĚŘENÍ DOPRAVY</small>			
DOPROUŠENÍ PRŮJEKTU: Richard Peška VYKONAL: Lukáš Bešánek KONTROLOVAL: Richard Peška	DĚL: JAKOVI DĚLNO: 0150025 ÚPRAV: 020025 MĚŘENÍ: - DĚL: RGS	VÝMĚR: 1:1 ŠKALA: 1:100, 1:50, 1:20 DĚL: 8	VYZNAC SITUACE DOPRAVNĚ-INGENÝRSKÝCH OPATŘENÍ